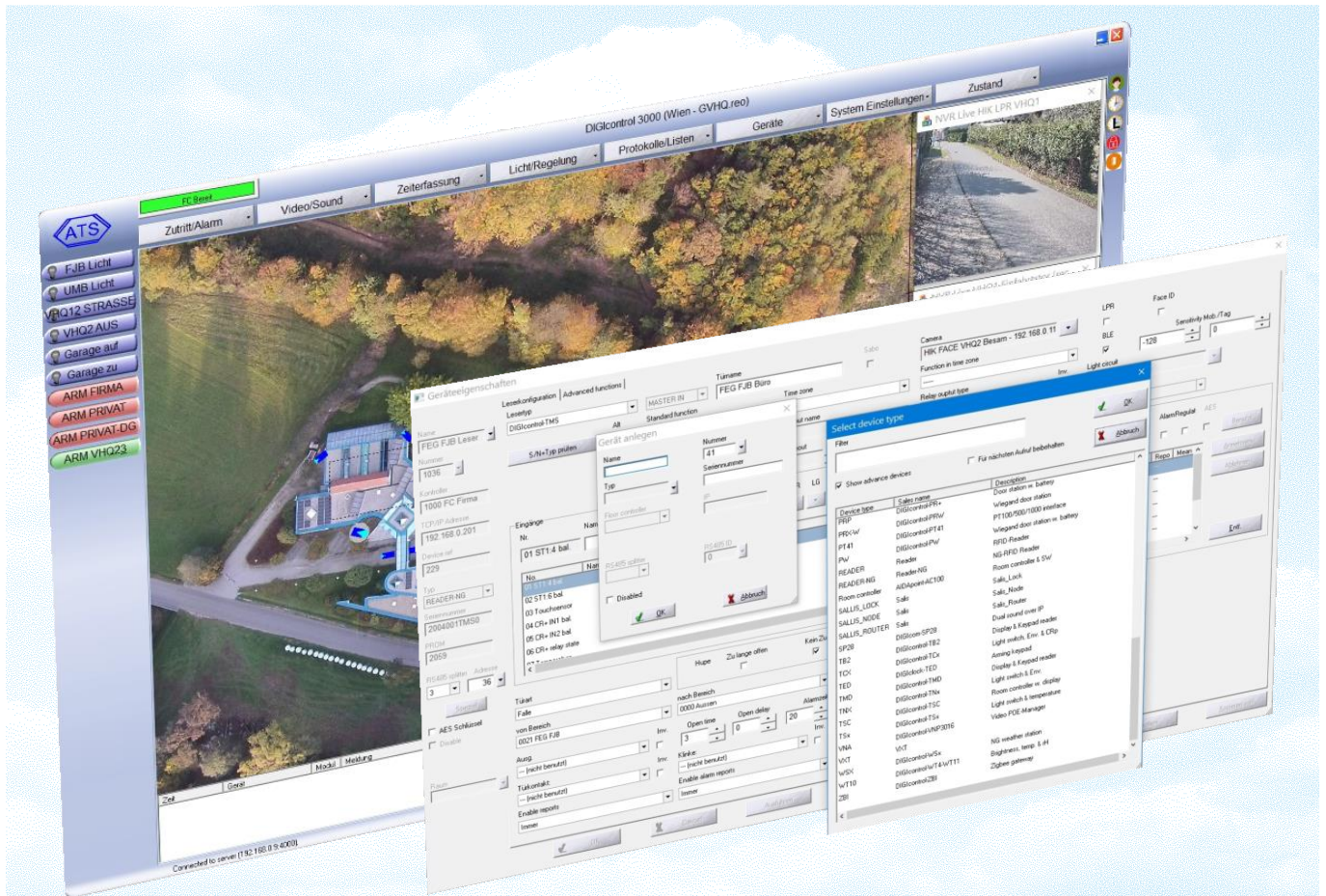


DIGIcontrol-3000 V7.0 Intelligente Gebäudetechnik



DIGIcontrol-3000 V7

- Neue erweiterte Version der DIGIcontrol-3000 SW
- Neue Floorkontroller FW V0407 für alle erweiterten Funktionen
- Erweiterte grafische Oberfläche mit HW Diagnosescreens
- Raumselektion für Geräteort und & Lichtszenen
- Zutrittskontroll-Unterstützung von Kennzeichenkameras
- Gesichtserkennungskameras für Zutrittskontrolle
- Lichtszenen-Unterstützung für einfache Lichtsteuerung
- Unterstützung von BLE, ZigBee & EnOcean I/O-Geräten
- Erweiterte und schnellere Zutrittskontroll-Konfiguration
- Neues Floorkontroller Strom & Batterie-Management
- Erweiterte Regeltechnik, I/O Selektion und Reportfunktionen
- Verbessertes I/O-Verhalten nach Downloads
- Programmierbare Logik f. Analog und Binärwerte
- Erweiterte HW-Routing-Funktionen

Die neue DIGIcontrol-3000 V7.0 ist eine Major Software Release, vollgepackt mit neuen Features und Innovationen. Der SW Update kommt mit einem notwendigen Floorkontroller-Firmwareupdate mit Version größer 0406z90 für alle aktuellen Floorkontroller. Die neue SW-Version enthält neben umfangreichen Komfort-Verbesserungen eine große Anzahl an funktionellen Erweiterungen für Zutrittskontrolle, Alarm-, Licht- und Regeltechnik. Zusätzlich unterstützt sie über 20 neue Hardwarekomponenten und die neuen AIDApunkt Kontroller und Geräte.

Kurz nach Abschluss der V7.0 arbeiten wir bereits an vielen kleineren Änderungen, die im Laufe des Jahres veröffentlicht werden. Eine weitere Hauptversion V8.0 ist für nächstes Jahr geplant. Das Release-Update ist für alle Neuinstallationen innerhalb eines Jahres und danach für alle Systeme mit aktueller Update-Point-Lizenz kostenlos. Es gibt keine Einschränkung in der Laufzeit einer Version ohne Update. Bitte beachten Sie, dass vom Kunden angeforderte SW-Änderungen nur mit der eigentlichen SW-Version vorgenommen werden können.

Finden Sie in Folge eine Liste aller wichtigen Funktionserweiterungen und Verbesserungen.

Graphic Realtime Overview:

- Konfiguration für Raum-/Nachbarraumstruktur
- Facility Management Funktionen
- Lichtsteuerung mit "Übersteuerungszeitdauer"
- Verbesserte Menüstruktur und I/O-Benennung
- Sollwertdialog für Regelungsübersteuerung
- Tool tips für Türen mit "von - nach Bereich"
- 40-Zeichen Bereichsname
- Diagnostikgrafik für alle V4 Geräte

Reports & Listings:

- Erweiterte Suchliste mit letzte Ein/Aus Bewegung
- Erweiterter Messwertreport mit neu strukturierter I/O Selektion & Filtern zur Messwertauswahl
- Durchschnitt, Minimum & Maximum Kalkulation für innerhalb des gewählten Reportintervalls
- Erweiterte Grafikpräsentation mit Überschriften

System Einstellungen:

- Global Setup mit "Supervisor Page"
- Erweitertes Password Management
- Behandlung von Sensorfehlern

Geräte Konfiguration:

- Schnelle Leser- & Türkonfiguration in einem Go
- Support für Mobile-ID und BLE-Token
- Support für KFZ-Kennzeichenkameras
- Unterstützung für Gesichtserkennungskameras
- Einfache Neu-Geräteauswahl mit Erklärungen
- Auto Gerätetypauswahl Aufgrund der Seriennr.
- Automatische Seriennr. & Gerätetyp-Überprüfung
- Unterstützung von über 20 neuen Geräten
- Lichtszenenfunktionen für alle Lichteingabegeräte

Floorkontroller:

- Individuelle Floorcontroller-Konfiguration
- Erweiterte Floorkontroller Batterieeinstellungen
- Automatische Batterietest-Ausführungszeiten
- Startfunktion für Batterietest
- Buslinien-Sicherung Ein, Aus & zurücksetzen
- Raumzuweisung für Zutritt, Licht & Regelung
- Lichtszenenfunktionen für einfache Lichtsteuerung
- Erweiterte & komfortable HW-Routingkonfig.
- Mehr HW-Routing-Befehle für Video & Licht
- Notizfeld in allen Regelungskonfigurationen
- Übersichtliche Auswahl aller Ein- & Ausgänge
- Ausgangsnamen in allen Regeltypkonfigurationen
- Markeranzeige für benannte Ausgänge & Reports
- Programmierbare Logik f. Analog und Binärwerte
- Download sichere Analog- und Binärvariablen
- Erweiterte Energiemanagement-Funktionen

Floorcontroller Firmware:

- Unterstützung von Gesichtserkennungskameras
- Richtungsabhängige Nummernschildkamera
 - unterstützung für Tor öffnen & schließen
- Rot/Grün Tor-Ampel Unterstützung
- Batterieprüfung und Berichterstellung
- Tasten-Buzzer für DT350B
- FC380xx Sicherungssteuerung vom Host
- Lichtszenensteuerung für Räume
 - SDcard-Offlinespeichersupport für FC3xxxA & DT350 mit bis zu 16 Mio. Ereignissen
- Meldung von analogen Sensorfehlern
- Überbrückung von kurzen analogen Sensorfehlern
- Ausführen d. analogen & binären Logikprograms
- Meldung von Fernalarmbefehlen
- Spezialbefehl zum laden von DT350 Dialogtexten
- DT350 T&A Ikonen und Alarmbilder auf SDcard